

# Schneidige Kederhose

Blick in die Anleitung inkl. Schablone „eckiger Latz“  
und „geschwungener Latz“







Vielen Dank, dass du dich für einen MimiMuh Schnitt/Panel entschieden hast.

Alle Rechte der Anleitung, des Schnittes und des Stoffdesigns liegen beim Urheber: Simone Saurer, Mimimuh Stoffdesigns, Breitenried 58, 4753 Taiskirchen




Die Anleitung, Schnitt und Stoffdesign dürfen nicht an Dritte weitergegeben oder verkauft werden. Es ist gestattet Einzelstücke zum Verkauf anzubieten. Bei größerer Stückzahl muss eine Lizenz angefragt werden: [shop@mimimuh.at](mailto:shop@mimimuh.at) Massenproduktion ist untersagt!

Bitte lies vor dem Zuschneiden die ganze Anleitung genau durch.

### Für die schneidige Lederhosn braucht man:

- das French Terry Panel oder die Meterware
- Bündchenware für Bauch- und Beinbündchen, Einfassung der Taschen
- French Terry für den Seitenstreifen oder der vom Panel
- Stoffkleber zur einfacheren Fixierung des Latzes
- Farblich passendes Garn zB. braun oder beige
- Trickmarker zum Markieren des Latzes und der Knöpfe
- Transparentes Schnittmusterpapier

### Je nach Latzvariante:

- Für den „eckigen Latz“ 2x Bündchenstreifen ca. 3x10cm 
- Für den „geschwungenen Latz“ ein Stück braunen Jersey ca. 15x15cm 
- Für das „Hosntürl“ ein Stück braunen Jersey ca. 15x15cm zum verstärken und optional 2 Knöpfe mit ca. 15-20mm Durchmesser. 
- Drucker, Nähmaschine, Stretchnadeln, Bügeleisen, Schneidematte, Lineal, Stopfnadel, Stoffclips oder Stecknadeln....und natürlich gute Laune :)



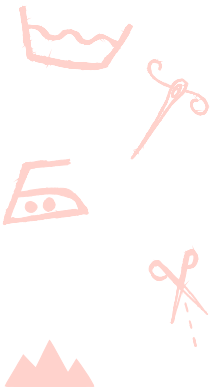
Diese Anleitung ist speziell für die schneidige Lederhosn erstellt. Man kann den Schnitt aber auch für Alltagshosen verwenden.

Vorab empfehle ich, alle Stoffe getrennt vorzuwaschen, um ein späteres Einlaufen oder Abfärben zu vermeiden. Bügeln erleichtert den Zuschnitt.

Wenn du wegen der Größe unsicher bist oder noch nie eine Hose genäht hast, ist es ratsam ein Probestück vorab zu nähen.

Der Schnitt ist eher locker gehalten. Ab einer Körpergröße von 110 cm passt Gr.110 genau und kann mit den Mitwachsbündchen am Beinende auch noch eine Nummer Größer getragen werden. Die Erklärung zur Weitenanpassung und Slim Fit Version findest du am Ende der Anleitung.

Wenn du alles bereit hast, kann es losgehen!  
Für Fehler in der Anleitung oder im Schnittmuster wird nicht gehaftet.



➤ Gr. 110





### 8.) Variante „eckiger Latz“

Mit Hilfe der Papierschablone die gewünschte Größe des Latzes bestimmen.

Vor dem Zuschneiden die Latzmitte ermitteln und bügeln.

(zB. mit Hilfe von Stecknadeln)



Die Seiten vom Latz nun so zuschneiden und die Bündchenstreifen links auf links falten und leicht gedehnt an den Seiten annähen.



Bündchen nach hinten klappen, bügeln und knappkantig absteppen. Die Unterkante des Latzes umbügeln und den entstandenen Falz mit dem Trickmarker markieren.





Den Latz auf der vorderen Mitte der Hose platzieren und den umgeklappten Teil mit Stoffkleber fixieren.  
Dann herunterklappen und an der Markierung (Falz) mit einem 3,5mm Geradstich annähen.



Nun den Latz wieder hochklappen und mit einem Geradstich 3,5mm an den Bündchenstreifen an beiden Seiten annähen.  
(An den Ecken gegebenenfalls die Stichlänge kürzen.)



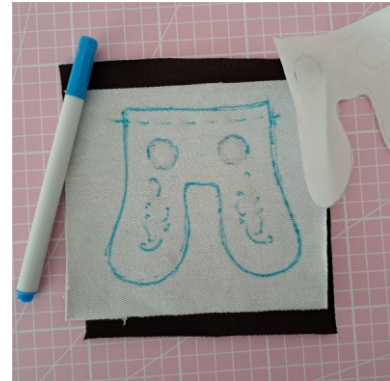


## 9.) Variante „geschwungener Latz“

Mit Hilfe der Papierschablone die gewünschte Größe des Latzes bestimmen.

Übertrage die Kontur des geschwungenen Latzes mit dem Trickmarker auf die Stoffrückseite.

Am besten geht das, indem man das Stoffstück ans Fenster oder eine Lichtquelle hält.



Den Stoffteil für den Latz rechts auf rechts auf den Jersey legen und mit einem 3,5 mm Geradstich genau an der aufgezeichneten Linie entlang nähen. Die Oberkante zum Wenden offen lassen. In den Kurven die Stichlänge ggf. auf 3 mm einstellen und das Nähfüßchen immer wieder anheben.

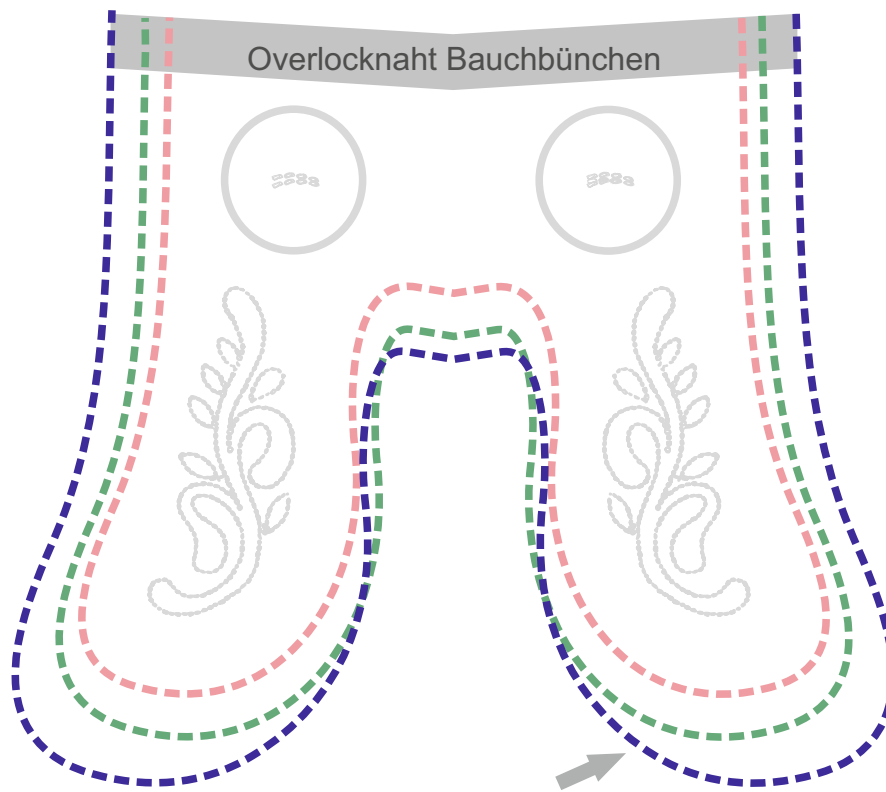


Die Nahtzugabe kürzen, an den Rundungen zackig einschneiden. Dann wenden, schön ausformen und bügeln.



Den Latz auf der vorderen Mitte der Hose platzieren, mit Stecknadeln oder Stoffkleber fixieren und mit einem Geradstich von 3,5 mm annähen. In den Kurven die Stichlänge gegebenenfalls auf 3 mm verringern und das Nähfüßchen anheben sobald sich der Stoff etwas wölbt.

## Geschwungener Latz Größe nach Wunsch



Diese Linie auf den Stoff übertragen und genau entlang nähen, bei den Rundungen das Nähfüßchen anheben.

## Eckiger Latz, Größe nach Wunsch

